

**Grupo motriz de corriente alterna**

**Cabezal multifunciones de barra timón**

**Marcha con barra timón en vertical gracias a la tecla de marcha lenta**

**Maniobrable debido a sus dimensiones compactas**

**Cargador incorporado que permite una carga fácil en cualquier enchufe**

**Colocar con precisión mediante un descenso suave (opción)**



## EMC 110/EMC B10

### Carretillas apiladoras eléctricas con barra timón (1000 kg)

La carretilla apiladora eléctrica con barra timón EMC 110/EMB B10 de Jungheinrich es una máquina que combina una gran capacidad de rendimiento con la facilidad de manejo y seguridad para el conductor. Ofrece múltiples posibilidades de uso para prácticamente todas las aplicaciones como, por ejemplo, picking de mercancías en la estantería o aprovisionamiento de máquinas de producción con materiales. La mercancía en el palet se eleva a una altura de manipulación óptima pudiendo ser almacenada y recogida del palet sin cargar la espalda.

Numerosas ventajas ergonómicas facilitan enormemente el manejo de la EMC: La barra timón larga proporciona reducidos

esfuerzos de dirección y un alto grado de seguridad al mismo tiempo. La función de descenso suave (opcional) garantiza un apilado preciso sobre estantería o una bajada sin golpes de mercancías delicadas.

Todas las funciones de marcha y elevación se alcanzan fácilmente desde el cabezal multifunciones sin cambiar de mano. Mediante la tecla de marcha lenta, la máquina se deja manejar con la barra timón en vertical en los espacios más estrechos.

También en lo que respecta a la alimentación energética, la EMC convence por su manipulación sumamente fácil: Gracias al cargador incorporado es posible cargar la

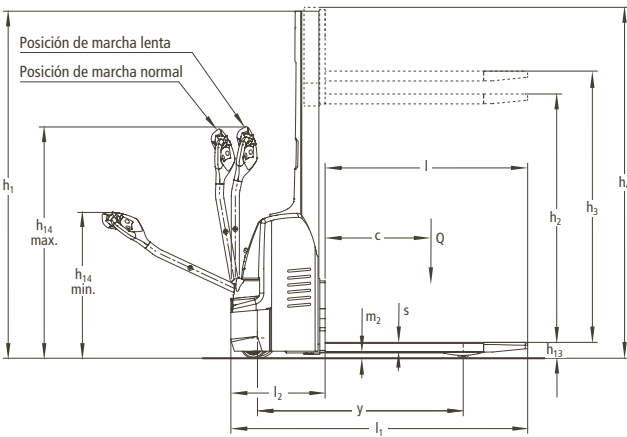
batería de 70 Ah en cualquier toma de enchufe de 230 V. El indicador de descarga de batería indica en todo momento el estado de la batería.

El motor innovador de corriente alterna ofrece un excelente rendimiento en esta gama de máquinas y crea las bases para un trabajo eficiente y rentable.

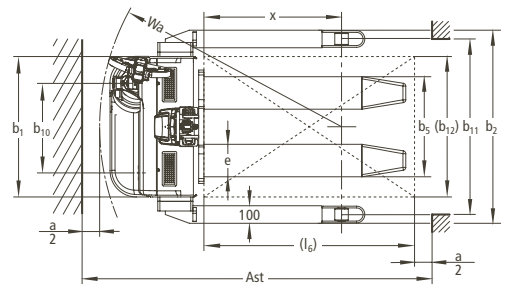
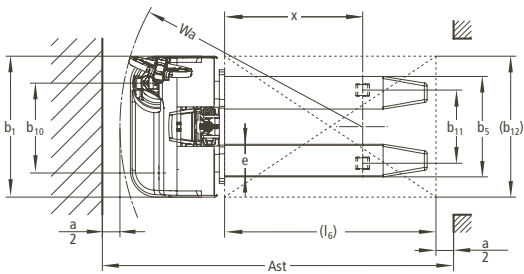
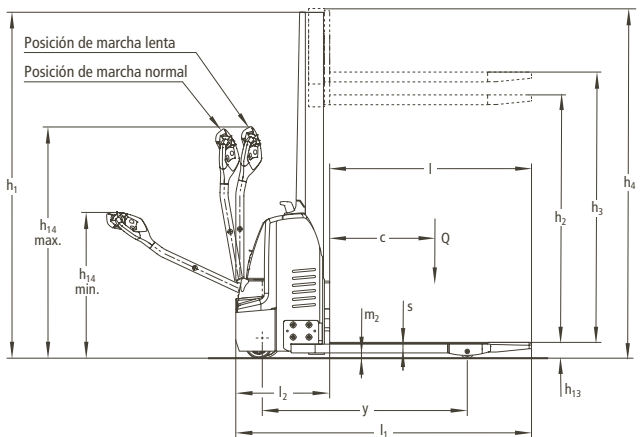
La EMC B10 es adicionalmente capaz de coger palets cerrados y además puede equipar un carro porta horquillas ISO. Sobre éste se pueden montar múltiples implementos y ampliar de éste modo las posibles aplicaciones.

# EMC 110/EMC B10

EMC 110



EMC B10



Características	1.1	Fabricante (abreviatura)	Jungheinrich	Jungheinrich	1.1	
	1.2	Nomenclatura del fabricante (modelo)	<b>EMC 110</b>	<b>EMC B10</b>	1.2	
	1.3	Tracción	eléctrico	eléctrico	1.3	
	1.4	Manipulación	a pie	a pie	1.4	
	1.5	Capacidad de carga	Q (t)	1,0	1,0	1.5
	1.6	Distancia al centro de gravedad de la carga	c (mm)	600	600	1.6
	1.8	Distancia a la carga	x (mm)	784	784	1.8
	1.9	Distancia entre ejes	y (mm)	1168	1168	1.9
	Peso	2.1	Peso propio incl. batería (ver punto 6.5)	kg	545	590
2.2		Peso de eje con carga delante/detrás	kg	555/990	575/1015	2.2
2.3		Peso de eje sin carga delante/detrás	kg	400/145	435/155	2.3
Ruedas, chasis	3.1	Bandajes	PU/Pevopur	PU/Pevopur	3.1	
	3.2	Dimensiones ruedas, delante	mm	230 x 70	230 x 70	3.2
	3.3	Dimensiones ruedas, atrás	mm	77 x 70	77 x 70	3.3
	3.4	Ruedas adicionales (medidas)		150 x 54	125 x 40	3.4
	3.5	Ruedas, cantidad delante/detrás (x = con tracción)		1x + 2/2 o 4	1x + 2/2	3.5
	3.6	Ancho de vía, delante	b <sub>10</sub> (mm)	510	510	3.6
	3.7	Ancho de vía, detrás	b <sub>11</sub> (mm)	415	1000/1170/1370	3.7
Medidas básicas	4.2	Altura de mástil plegado	h <sub>1</sub> (mm)	1970 <sup>2)</sup>	1970 <sup>2)</sup>	4.2
	4.3	Elevación libre	h <sub>2</sub> (mm)	1507 <sup>2)</sup>	1507 <sup>2)</sup>	4.3
	4.4	Elevación	h <sub>3</sub> (mm)	1540 <sup>2)</sup>	1540 <sup>2)</sup>	4.4
	4.5	Altura de mástil extendido	h <sub>4</sub> (mm)	1992 <sup>2)</sup>	1992 <sup>2)</sup>	4.5
	4.9	Altura de la barra timón en posición de marcha min/max	h <sub>14</sub> (mm)	821/1305	821/1305	4.9
	4.19	Longitud total	l <sub>1</sub> (mm)	1685	1685	4.19
	4.20	Longitud hasta dorsal de horquillas	l <sub>2</sub> (mm)	535	535	4.20
	4.21	Ancho total	b <sub>1</sub> /b <sub>2</sub> (mm)	800/-	800/1100 <sup>1)</sup>	4.21
	4.22	Medidas de las horquillas	s/e/l (mm)	56/185/1150	56/185/1150	4.22
	4.25	Ancho exterior sobre horquillas	b <sub>5</sub> (mm)	570	570/660	4.25
	4.32	Margen con el suelo, centro distancia entre ejes	m <sub>2</sub> (mm)	30	30	4.32
	4.33	Ancho de pasillo con palet 1000 x 1200 transversal	Ast (mm)	1944 <sup>3)</sup>	1944 <sup>3)</sup>	4.33
4.34	Ancho de pasillo con palet 800 x 1200 longitudinal	Ast (mm)	1994 <sup>4)</sup>	1994 <sup>4)</sup>	4.34	
4.35	Radio de giro	Wa (mm)	1378	1378	4.35	
Prestaciones	5.1	Velocidad de marcha con/sin carga	km/h	4,2/5,0	4,2/5,0	5.1
	5.2	Velocidad de elevación con/sin carga	m/s	0,09/0,13	0,09/0,13	5.2
	5.3	Velocidad de descenso con/sin carga	m/s	0,12/0,11	0,12/0,11	5.3
	5.7	Capacidad de rampa con/sin carga	%	3,5/15	3,5/15	5.7
	5.10	Freno de servicio		eléctrica	eléctrica	5.10
Motor eléctrico	6.1	Motor de tracción, potencia S <sub>2</sub> 60 min.	kW	0,5	0,5	6.1
	6.2	Motor de elevación, potencia S <sub>3</sub> 10 %	kW	1,2	1,2	6.2
	6.3	Batería según DIN 43531/35/36 A, B, C, no		no	no	6.3
	6.4	Tensión de la batería, capacidad nominal K <sub>5</sub>	V/Ah	2 x 12/70	2 x 12/70	6.4
	6.5	Peso de la batería	kg	63	63	6.5
	6.6	Consumo energético según ciclo VDI	kWh/h	0,55	0,55	6.6
Otros datos	8.1	Tipo de mando		AC SpeedControl	AC SpeedControl	8.1
	8.4	Nivel sonoro al oído del conductor según EN 12053	dB(A)	70	70	8.4

- 1) brazo porteador suministrable en 3 posiciones
- 2) versión con mástil alto: +460 mm
- 3) método diagonal según VDI: +262 mm
- 4) método diagonal según VDI: +159 mm

# Aprovechar ventajas

## Operaciones de apilado y desapilado confortables y seguras

Todas las funciones de elevación y de descenso de cargas se ejecutan de forma cómoda y confortable por medio de la barra timón. De esta forma el conductor se puede concentrar totalmente en las labores de apilado y desapilado. Adicionalmente existen otras características de rendimiento que incrementan la seguridad y la rentabilidad:



Barra timón larga de seguridad

- Las cargas se depositan con gran precisión en la estantería regulándose la velocidad de descenso (2 etapas) electrohidráulicamente con el correspondiente pulsador en el cabezal de la barra timón (opcional).
- Rapidez en el trabajo merced a la alta velocidad de elevación.
- Reajuste automático de la altura de elevación mediante el posicionamiento de elevación «inteligente» (opcional).

## Trabajar en espacios reducidos

La EMC es una carretilla de barra timón compacta. El estructura delantera extremadamente corta, así como el peso propio bajo, permiten trabajar en espacios reducidos, en montacargas y entreplatas. Adicionalmente la EMC equipa una tecla de marcha lenta. Pulsando dicha tecla, la EMC se deja maniobrar también con la barra timón en posición vertical.

## Trabajo ergonómico

El nuevo cabezal se ha adaptado perfectamente a las exigencias ergonómicas del conductor.

- Sistemática de colores para un manejo intuitivo y teclas con símbolos resistentes a la erosión.
- Posición de la empuñadura de adaptación óptima al manejo del conductor.
- Tecla basculante que permite un manejo en cualquier posición de la barra timón.
- Tecla del claxon en el centro de la barra timón para un alcance rápido.

## Versión de vía ancha EMC B10

- Ideal para tomar palets cerrados.
- Uso de implementos (p.e. gancho de grúa o volteador de bidones) gracias al carro portahorquillas ISO (opcional).



EMC B10 con carro porta horquillas ISO (opcional) y horquillas forjadas

## Gastos de mantenimiento reducidos

Componentes de fácil mantenimiento comportan una considerable reducción de los gastos de explotación a largo plazo:

- Motor de corriente alterna sin mantenimiento.



Aplicación como mesa de elevación

- Acceso rápido a todos los grupos a través de un único capó frontal.

## Períodos operativos prolongados

La batería ofrece, conjuntamente con la tecnología de corriente alterna de bajo consumo, una larga autonomía.

- Batería sin mantenimiento de 24 V 70 Ah en tecnología de gel.
- Cargador integrado de 230 V 10 A para la carga fácil en cualquier toma de enchufe de 230 V.
- Cargador integrado de 110 V (opcional).

## Equipamientos adicionales

- Rodillos de carga tándem.
- CanCode para activación mediante PIN (en lugar de llavín) y desconexión automática.
- Indicador de descarga y horómetro CanDis.
- Carro porta horquillas ISO y horquillas forjadas.

## Jungheinrich de España, S.A.U.

Polígono Industrial El Barcelonés

C/ Hostal del Pi, 9

08630 Abrera (Barcelona)

Teléfono 937 738 200 · Fax 937 738 221

Línea de atención al cliente

Teléfono 902 120 895 · Fax 937 738 239

info@jungheinrich.es

www.jungheinrich.es

Jungheinrich  
Producción, Venta y  
Servicio Europa  
ISO 9001 / ISO 14001



Las carretillas de Jungheinrich  
cumplen las normativas  
de seguridad europeas



**JUNGHEINRICH**  
Convence